

۱- جاهای خالی را با کلمات مناسب داخل کادر کامل کنید.

بطن - پوششی - سرخرگ - اکلیلی - دهلیز - نبض - ماهیچه ای - فشار خون -

الف) رگهایی که به ماهیچه خود قلب غذا رسانی می کنند، ..... نام دارند.

ب) سرخرگ ها به ..... قلب متصل هستند.

ج) دریچه های قلب از چه بافت ..... هستند.

د) نیرویی که از طرف خون بر دیواره رگ ها وارد می شود را ..... می گویند.

۲- درستی یا نادرستی جملات زیر را مشخص کرده و جملات نادرست را با کمی تغییر درست کنید.

الف) تعداد نبض با تعداد ضربان قلب برابر است. ( )

ب) دو حفره پایینی قلب دهلیز نام دارد. ( )

ج) رگ های بسیار نازکی که از یک لایه سلول تشکیل شده اند، ..... سیاهرگ می باشد. ( )

د) یاخته های سفید خون، از بدن در برابر عوامل بیگانه دفاع می کنند. ( )

ه) رگ های اکلیلی به بافت قلب خونرسانی می کنند. ( )

۳- مرکز دستگاه گردش خون کدام است و نقش آن چیست؟

۲- قلب انسان از چند حفره تشکیل شده است؟ با رسم شکل آن ها را مشخص کنید.

۳- رگهایی که به دهلیز راست متصلند چه خونی را با خود به قلب می آورند؟

۴- به دهلیز چپ چه رگهایی متصلند و چه خونی را با خود به قلب می آورند؟

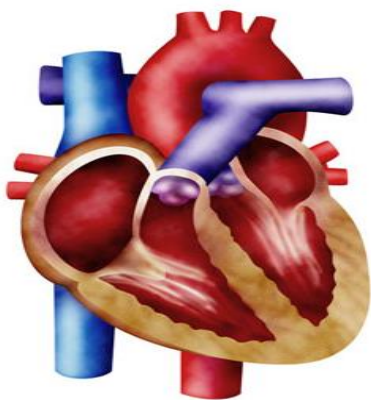
۵- در دستگاه گردش مواد ، سرخرگ و سیاهرگ را با هم مقایسه کنید . ( ۲ تفاوت )

۶- باتوجه به گردش عمومی خون ( گردش بزرگ ) به سوالات زیر پاسخ دهید.

الف) خون توسط کدام رگ وارد دهلیز چپ می شود؟

ب) چرا ماهیچه بطن چپ قلب ضخامت زیادی دارد؟

ج) خون توسط کدام رگ از قسمت چپ قلب خارج می شود؟



۷- قسمت های بیان شده را در شکل با شماره مربوط به آن مشخص ک

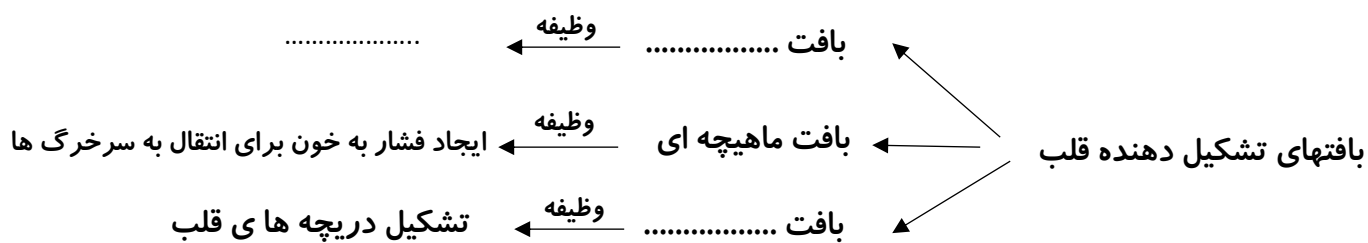
۱) حفره ای که خون از آنجا وارد شش ها می شود؟

۲) از این حفره، خون به همه قسمت های بدن فرستاده می شود؟

۳) حفره ای که خون از ششها به آن جا وارد می شود؟

۴) رگی که خون را به همه قسمت های بدن منتقل می کند؟

۸- نقشه مفهومی زیر را کامل کنید.



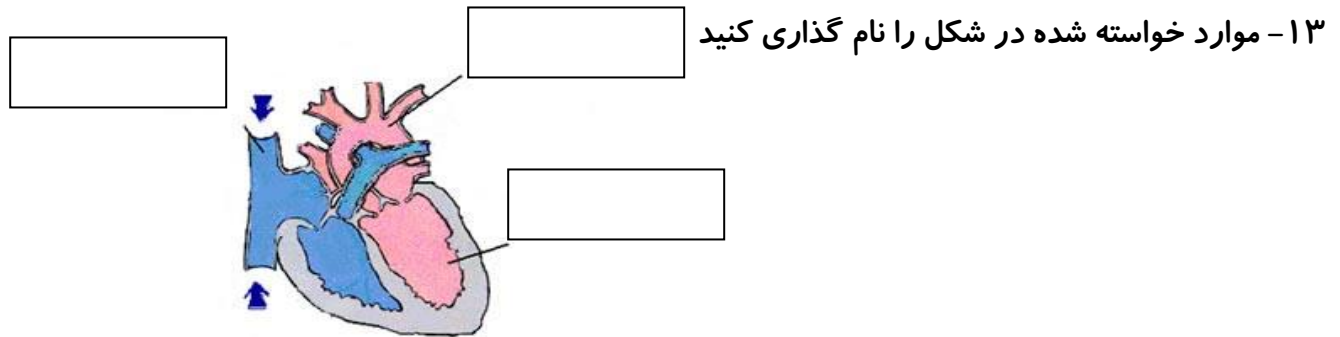
۹- تبادل مواد و گازهای تنفسی در کدام رگ اتفاق می افتد؟ این رگها چه ویژگی دارند؟

۱۰- در متن زیر غلط های علمی را پیدا کرده و درست آن را بنویسید.

گردش عمومی (گردش بزرگ) از بطن راست شروع شده و خون روشن و اکسیژن دار وارد سرخرگ ششی شده و به همه ی اندام ها می رسد و پس از تبادل با سلولهای بدن ، خون تیره و کربن دی اکسید دار توسط سیاهرگ ششی به دهلیز چپ قلب می ریزد.

۱۱- بطن راست حاوی چه خونی است و خون خود را به کجا می فرستد؟

۱۲- نقش دریچه های بین دهلیز و بطن در هر طرف قلب چیست؟



۱۴- نبض چگونه بوجود می آید؟

۱۵- از وظایف خون ۳ مورد را نام ببرید.

۱۶- جدول زیر را کامل کنید:

نوع یاخته	شکل	کار
یاخته های قرمز خون	.....	انتقال گازها تنفسی
.....	تقریبا کروی	.....
.....	بسیار ریز و شکل مشخصی ندارند	دخالت در انعقاد خون

۱۷- گزینه درست را انتخاب کنید.

- خون پس از دهلیز راست به ..... می ریزد.

الف) بطن راست      ب) سیاهرگ ششی      ج) دهلیز راست      د) سرخرگ ششی

- کدام رگ دیواره ضخیم و ارتجاعی دارد؟

الف) سرخرگ                      ب) سیاهرگ                      ج) مویرگ                      د) کروئر

- کدام یک از موارد زیر، باعث انعقاد خون موقع خونریزی می شود؟

الف) یاخته قرمز                      ب) یاخته سفید                      ج) پلاکت                      د) خوناب

- کدام مورد از وظایف خون نمی باشد؟

الف) رساندن مواد به سلول ها                      ب) دفاع از بدن در برابر عوامل بیگانه

ج) دور کردن مواد زائد                      د) تنظیم آب بدن

- مقدار کربن دی اکسید در کدام رگ بیشتر است؟

الف) آئورت                      ب) کروئر                      ج) سیاهرگ ششی                      د) سرخرگ ششی