

۱- جاهای خالی را با کلمات مناسب داخل کادر کامل کنید.

حشرات - خارجی - کیسه تنان - پهن - نرم تنان - حلقوی - بند پایان - داخلی - اسفنج - هزارپایان

الف) بیشتر بی مهره ها اسکلت دارند.

ب) ساده ترین جانور دریایی، می باشد.

ج) زالو در گروه کرم های قرار دارد.

د) بزرگ ترین گروه جانوران درروی زمین، هستند.

ه) کمیاب ترین گروه بندپایان ، می باشند.

و) کرم های مانند کیسه تنان تنها یک راه برای ورود مواد دارند.

۲- درستی یا نادرستی جملات زیر را مشخص کرده و جملات نادرست را با کمی تغییر درست کنید.

الف) در اسفنج ها در اطراف دهانه خروجی آب، بازوهای متعددی وجود دارد. ()

ب) خر خاکی نمونه ای از جانوران خارپوست است که خشکی زی است. ()

ج) خارپوستان دستگاه گردش، تنفس و دفع ندارند. ()

د) هزارپایان به دو گروه گوشت خوار و گیاه خوار تقسیم می شوند. ()

و) نرم تنان دارای اسکلت سخت خارجی هستند. ()

۳- هریک از جانداران زیر در کدام گروه از جانوران بی مهره قرار می گیرد؟



.....



.....

۴- در دیواره بدن اسفنج ها سلول های رشته داری وجود دارد. نقش این سلول ها را در بدن اسفنج بنویسید. (دو مورد)

۵- وجود مرجان ها در سواحل دریاها چه فوایدی دارد؟ (دو مورد)

۱- ۲-

۶- من کیستم؟

الف) ساده ترین گروه کرم ها هستم که دستگاه عصبی و گوارش ساده ای دارم. ()

ب) بزرگ ترین گروه کیسه تنان هستم که اسکلت آهکی دارم. ()

۷- بعضی از کرم ها های لوله ای در خاک زندگی می کنند. فایده ی این کرم ها برای گیاهان چیست؟

۸- چرا پوست کرم های حلقوی، مویرگ های فراوانی دارد و باید همیشه مرطوب باشد؟

۶- حشرات بیشتر به عنوان جاندارانی مضر و مزاحم شناخته می شوند ولی اهمیت آن ها در دنیای ما بیشتر از زیان های آن هاست. دو مورد از فواید وجود حشرات را بنویسید.

۷- در مقابل نام هر یک از کرم های زیر، نام گروهی که به آن تعلق دارند را بنویسید.

کرم کدو زالو کرم خاکی

۸- هر عبارت از ستون الف را به کلمه مرتبط در ستون ب وصل کنید. (یک کلمه اضافی است)

ستون الف	ستون ب
جانداري با بدن خاردار که دستگاه گردش آبی دارد.	مرجان
برای تهیه نخ بخیه و تولید کلسیم قابل جذب استفاده می شود.	نرم تن
در سواحل دریاها به عنوان موج شکن طبیعی عمل می کند.	ستاره دریایی
	اسفنج

۹- هر یک از کرم های زیر به کدام گروه از کرم ها تعلق دارد؟



ب) زالو : (.....)



الف) آسکاریس : (.....)

۱۰- نرم تنان در زندگی ما کاربردهای زیادی دارند. دو مورد از آن ها را بنویسید.

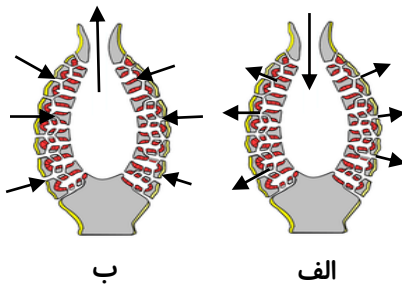
۱۱- بسیاری از بندپایان پوست اندازی می کنند و اسکلت قبلی خود را از بدن جدا کرده و یک اسکلت جدید برای خود می سازند. علت پوست اندازی آن ها چیست؟

۱۲- الف) درون بدن کدام گروه از جانوران بی مهره دستگاه گردش آب وجود دارد؟
ب) نمونه ای از این جاندار را مثال بزنید.

۱۳- جدول زیر را کامل کنید.

نام جانور	خصوصیت
خارپوستان
.....	همیشه به یک جا چسبیده اند و سوراخ های کوچکی در سطح بدن د

۱۴- ورود و خروج آب در بدن کرم های پهن مانند کدام شکل است؟



۱۵- گزینه درست را انتخاب کنید.

- کدام یک از کرم های زیر، دارای بدنی پهن با دستگاه عصبی و گوارش ساده می باشد؟

الف) پلاناریا ب) کرمک ج) کرم خاکی د) زالو

- کدام یک با عروس دریایی در یک گروه قرار می گیرد؟

الف) هیدر ب) هشت پا ج) شقایق دریایی د) توتیا

- سکه شنی ، شقایق دریایی و هشت پا به ترتیب جزء چه گروهی از جانوران هستند؟

الف) خارتنان - کیسه تنان - نرم تنان ب) کیسه تنان - کیسه تنان - خارتنان

ب) خارتنان - نرم تنان - کیسه تنان د) بندپایان - خارتنان - کیسه تنان

- زنبور به کدام یک از جانوران زیر شباهت بیشتری دارد؟

الف) عقرب

ب) پروانه

ج) رطیل

د) کنه

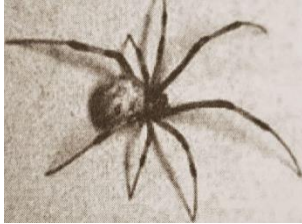
- کدام گزینه در مورد جانور شکل مقابل درست است؟

الف) با خرخاکی و میگو در گروه یکسانی از بند پایان قرار می گیرد.

ب) در گروه کمیاب ترین بندپایان طبقه بندی می شود.

ج) تعداد پاهای آن با حشرات برابر است.

د) بسیاری از آنها به داشتن نیش زهری معروف هستند.



- ملخ ها در طول زندگی خود چندین بار پوست اندازی می کنند زیرا.....

الف) اسکلت داخلی ندارند.

ب) اسکلت خارجی آن ها رشد نمی کند.

ج) رشد جاندار سریع است.

د) بدن آنها بندبند است.

- کدام مورد از فواید مرجان ها نمی باشد؟

الف) به عنوان موج شکن طبیعی عمل می کند.

ج) تشکیل آبسنگ و جزایر مرجانی

ب) تشکیل زیستگاه برای بسیاری از جانوران

د) تهیه نخ بخیه